

とよなか四季彩園

大人も子供も

-ホタルを学ぶ連続講座-

古代からの贈り物

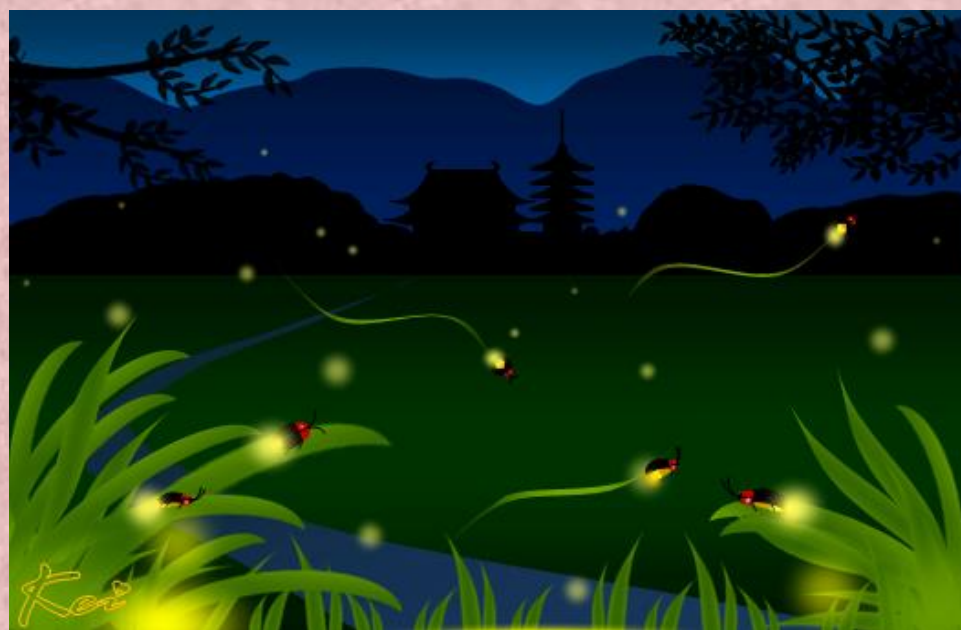
覚えよう

育てよう



学びたい

伝えたい



2017年

4/23 (日) ハイケボタル幼虫の放流

- ・ホタルってどんな虫・ホタルの育て方・羽化箱作り・

6/25 (日) 卵の孵化と幼虫の出現

- ・ホタル幼虫の飼育方法・餌貝の選び方

8/6 (日) 幼虫発育の重要な時期

- ・これまでの復習・餌貝確保の苦悩

5/20 (土) ホタルの羽化について

- ・ホタルの見分け方・産卵箱づくりと管理の仕方

7/15 (土) 幼虫の成長と脱皮

- ・これまでの復習

11/18 (土) 幼虫の活動時期の変動と飼育

- ・これまでの復習

2018年

3/25 (日) ゲンジボタル幼虫の放流

- ・サナギ期のみ守りと成虫の出現時期

★時間 4/23 6/25 8/6 3/25 午前(10時~12時)

5/20 7/15 11/18 午後(13時~15時)



NPO法人 豊島北ビオトープクラブ

連絡先

〒561-0858 大阪府豊中市服部西町 5-12-15

ふれあい緑地「とよなか四季彩園」自然学習センター

TEL & FAX : 06-6866-3288 (水曜日休館)

E-mail : npotekitabio@wd5.so-net.ne.jp

URL : <http://biotope.dip.jp/>

